

Para más información
www.peugeot.es



Sello del Concesionario



PARA DISFRUTAR DEL AUTOMÓVIL



● Peugeot // **Boxer**



Création : bd-nrwk - Edition : GUTENBERG  LINE - Automobiles Peugeot RC Paris B 552 144 503 -
Imprimé en UE - Additif au tarif 068 du 03.04.2006 - Réf. 1110601 - ES - 05 - 2006

Boxer

Estilo Peugeot //	4
Confort //	6
Confianza //	8
Especificaciones //	10
Personalidad //	15
Peugeot & Usted //	18

De profesionales a profesionales

Nada más descubrir la nueva gama Peugeot Boxer, se da cuenta de que se trata de algo más que de simples vehículos comerciales. Se encuentra ante vehículos diseñados para su actividad y para quienes van a conducirlos.

Como no hay dos profesiones iguales, nuestra gama Boxer incluye numerosos modelos con diferentes alturas y longitudes y ofrece la posibilidad de elegir entre tres motorizaciones HDi. Tendrá por tanto la seguridad de encontrar la Boxer que responde exactamente a sus expectativas. Y, sea cual sea la que escoja finalmente, sepa de antemano que comparte las cualidades de todos los vehículos Peugeot: estilo, sentido práctico, dinamismo e innovación.

Y esto, ¿qué significado tiene para usted? Pues, sencillamente, que son sus propias necesidades las que han guiado el diseño de la nueva Boxer. El resultado no es otro que funcionalidades prácticas, como uno de los umbrales de carga más bajos del mercado, espacio interior explotable al máximo, grandes puertas que pueden abrirse hasta 270°* para facilitar sus operaciones de carga... y todo ello dentro de un diseño innovador que dinamiza la imagen de su empresa cada vez que sale a la carretera.

También significa que se trata de vehículos en los cuales puede confiar. Como todos los vehículos comerciales Peugeot, la Boxer se ha fabricado según las normas más

estrictas para satisfacer sus exigencias de robustez y seguridad, tanto en lo referente al conductor como a la carga.

Boxer también quiere decir entusiasmo. Ese mismo que ponemos al crear tanto un vehículo comercial como un turismo, para que tanto uno como otro sean igualmente agradables de conducir. Lo que hace más confortables los largos trayectos con independencia de la carga que transporte. Sin olvidar que también reúne inteligencia –mediante sus funciones surgidas de la más moderna tecnología, como la telecámara trasera* que le hacen la vida más sencilla y eficaz–. Llevamos estos valores en nuestros

genes. Los encontrará en cada uno de nuestros vehículos y en todos aquellos que el día de mañana lleven el distintivo de nuestra marca. Por eso, puede tener la seguridad de que su Boxer estará perfectamente adaptada a su profesión.

Nueva Boxer, un vehículo fabricado por profesionales para profesionales.

*Disponibles como opción.

Una Boxer para cada profesional

Pensada hasta en los menores detalles, la nueva Boxer se ha diseñado con un único objetivo: ser su mejor herramienta de trabajo. Su estilo es moderno y expresa dinamismo, robustez y seguridad. Gracias a la inteligencia de su diseño, dispone de un vehículo perfectamente adaptado a su profesión.

Construcción, reparto, mantenimiento de espacios verdes... según sea su actividad, su vehículo comercial debe poder dar respuesta a usos específicos. Por esta razón no hay una única Boxer, sino multitud de ellas posibles entre las cuales encontrará la configuración ideal.

- furgones y cajas con cabina sencilla o doble para transporte de mercancías.
- chasis con cabina sencilla o doble para servir de base de transformación.

Además, la Boxer le plantea dos gamas diferentes:

- la gama ligera 300: esta gama está constituida por tres versiones: 330, 333 y 335 con MMA** respectivos de 3,0 toneladas, 3,3 toneladas y 3,5 toneladas.

- la nueva gama pesada 400: esta nueva gama se caracteriza por sus trenes rodantes reforzados. Se presenta en dos variantes: 435 y 440 con MMA respectivos de 3,5 toneladas y 4,0 toneladas.

Finalmente, la Boxer le facilita la elección entre distintas longitudes y alturas para encontrar el vehículo adaptado a sus necesidades.

De este modo, podrá combinar tres alturas (2,254 m - 2,522 m - 2,760 m) con cuatro longitudes*** (4,963 m - 5,413 m - 5,998 m - 6,363 m), permitiéndole elegir hasta siete siluetas distintas (en versiones cerradas), es decir seis volúmenes interiores desde 8 m³ (versión L1H1) a 17 m³ (versión L4H3), con aperturas de tamaño adaptado para acoger fácilmente las mercancías que transporte.

Por otra parte, para brindarle el mayor espacio de carga posible, no se ha desperdiciado ni el menor centímetro cúbico. El paso de rueda, por ejemplo, queda reducido al máximo y su separación se ha optimizado para ofrecer la mayor anchura de piso útil posible (es decir 1,422 m de anchura en el paso de rueda por 1,870 m de anchura interior máxima).

Para hacerle más sencilla su labor, el umbral de carga es uno de los más bajos del mercado: de 53,5 cm a 56,5 cm.

Finalmente, los tres diferentes tipos de puertas traseras y puertas laterales deslizantes (cuyos tamaños varían según las siluetas) se han diseñado para facilitar sus operaciones de carga y descarga. Así, el estribo del paragolpes trasero va recubierto de un revestimiento antideslizante, las puertas batientes permiten una apertura que oscila entre 96° y 270° (opcional), mientras existe la opción* de disponer de una segunda puerta corredera lateral.

La Boxer le invita así a escoger entre diferentes carrocerías* como:



La Boxer existe en diferentes versiones:

Furgón

Caja Cabina

Caja Doble Cabina

Chasis Cabina

Chasis Doble Cabina



4 MMA
de 3,0 T a 4,0 T



3 alturas
de 2,254 m a 2,760 m



4 longitudes
de 4,963 m a 6,363 m



6 volúmenes
de 8 m³ a 17 m³

* Algunos modelos y opciones estarán disponibles con posterioridad. Le rogamos que se informe en su Concesionario.

** Masa Máxima Autorizada.

A la altura de su eficiencia

Para responder a todas sus necesidades, la Boxer le plantea tres motorizaciones HDi diferentes:

- 2.2 HDi 100 cv
- 2.2 HDi 120 cv
- el nuevo 3.0 HDi 157 cv.

Estos tres motores destacan por su resistencia y flexibilidad en cualquier circunstancia. Por otra parte, sus características les permiten responder a todas las condiciones de uso, ya se trate de desplazamientos urbanos, una utilización mixta o largos

recorridos en carretera.

Fuente de prestaciones y ahorro, el sistema de inyección por rampa común "Common Rail" equipa cada una de las motorizaciones HDi de la Boxer. Este sistema disminuye el consumo de carburante, las emisiones contaminantes y depara potencia adicional. Por otra parte, las tres motorizaciones de la Boxer se ajustan a las normas descontaminantes Euro 4.

Finalmente, las relaciones de la Boxer con el firme proporcionan

simultáneamente confort, seguridad y estabilidad en cualquier circunstancia y sea cual sea la carga a bordo.

Por una parte, la gama en conjunto dispone de un tren delantero de tipo Pseudo Mac Pherson triangulado con barra estabilizadora. Esta tecnología permite un riguroso control de la geometría, dotando así la Boxer de un excelente comportamiento en carretera y otorgándola a la vez un buen confort de uso.

Por otra parte, la adopción de un tren trasero de tubo rígido ha permitido desplazar el eje de las ruedas y rebajar el umbral de carga, mientras que la suspensión metálica de tipo monolama longitudinal ofrece un buen nivel de confort, tanto físico como acústico.

El antiestrés diario

La Boxer llega repleta de atenciones para su bienestar. Su cabina ha sido objeto del máximo cuidado y se caracteriza por su confort, luminosidad y funcionalidad.

El habitáculo, que puede acoger hasta a tres ocupantes en los furgones, ha sido diseñado para que cada uno de ellos disponga del espacio necesario

para sentarse cómodamente. Los asientos, de cuidado guarnecido, ofrecen una excelente sujeción gracias a las múltiples regulaciones de las que disponen, mientras que el confort acústico es también resultado de un trabajo específico para limitar los ruidos de rodadura y la mampara de separación (opcional) mejora en grado óptimo su confort.

Las grandes superficies acristaladas de la Boxer hacen que los ocupantes disfruten de un amplio campo visual y de gran luminosidad interior, brindándoles así un ambiente de lo más acogedor. Por otro lado, la iluminación de la cabina se debe a un doble plafón, con sistema de apagado automático, localizado en el centro del techo.

Para terminar, el salpicadero destaca por sus múltiples espacios portaobjetos y sus prácticas funciones, mientras que la bandeja de techo de serie ofrece un volumen complementario de 22 litros.

Para ayudarle cuando hace falta

Vanguardista de por sí, la Boxer lo es también en materia de ayuda a la conducción, ya que cuenta con numerosos equipamientos que le ayudan en la conducción y se la hacen más sencilla. Entre ellos:

- **Encendido automático de faros***, cuando desciende el nivel de luminosidad natural.
- **Limpiaparabrisas automático*** que, una vez activada la función, empieza

a actuar con la caída de las primeras gotas de lluvia y se adapta a su intensidad.

- **Alerta de exceso de velocidad programable****, que indica mediante una señal sonora cualquier rebasamiento de la velocidad programada.
- **Detector de obstáculos traseros***, que queda activado al seleccionar la marcha atrás y le indica la presencia de un objeto o persona

gracias a los sensores de ultrasonidos dispuestos en la protección trasera. Una señal sonora advierte de la existencia del obstáculo y su frecuencia de sonido aumenta a medida que nos acercamos más al mismo.

- **Telecámara trasera***, para facilitar aún más sus maniobras. Puede equipar su Boxer con una cámara de retroceso. Integrada en la tercera luz de freno, transmite imágenes de la parte trasera de

su Boxer, cuando introduce usted la marcha atrás, a una pantalla LCD incorporada en la bandeja de techo.



Aire acondicionado*

El aire acondicionado manual cuenta con filtro de polen y sistema de recirculación de aire, que permiten aislar el habitáculo de la atmósfera exterior.



Autorradio Mono CD*

El frente incorpora una radio con lector mono CD compatible con MP3 y mandos en el volante.



Guantera

Las zonas portaobjetos del salpicadero incluyen dos guanteras, una de ellas con llave para llevar sus cosas con total seguridad.



Regulador de velocidad*

Posibilita mantener programada la velocidad del vehículo, sean cuales sean las condiciones del relieve y sin necesidad de intervenir con el acelerador.



Retrovisores exteriores de cristal doble

Gracias a su cristal doble, facilitan la conducción y las maniobras. Su cristal superior proporciona una visibilidad trasera comparable a la de un turismo, mientras que el cristal inferior ofrece una buena visión de los flancos de su vehículo en su parte baja.

*Opcional.

** Según versiones.

Su herramienta de confianza



Lo mínimo que puede exigir es encontrarse seguro a bordo de su vehículo. Por eso, el Boxer integra un conjunto de innovaciones destinadas a protegerle, como también a sus pasajeros, de la manera más eficaz posible en caso de accidente.

Estructura reforzada

La Boxer se ha diseñado para absorber al máximo la energía disipada al producirse un choque frontal y proteger así a sus ocupantes, a semejanza de una cápsula de supervivencia. A este elevado nivel de seguridad contribuyen varios componentes de su arquitectura:

- estructura reforzada con zona de deformación programada en la parte delantera, que absorbe la energía liberada durante un choque;
- estructura rígida de acero que forma un bloque para garantizar la protección de los pasajeros;
- puertas delanteras reforzadas que intervienen en la rigidez de conjunto;

- el dimensionamiento de los trenes delanteros, optimizado para que una parte de la energía se transmita bajo la caja en caso de choque frontal;
- el control del desplazamiento ascendente de los pedales y la columna de dirección para proteger al conductor.

Cinturones de seguridad de 3 puntos

Los cinturones delanteros, regulables en altura*, presentan pretensores pirotécnicos y limitadores de esfuerzo. Este sistema mejora la eficacia de sujeción, disminuyendo los condicionantes físicos a los cuales se encuentran expuestos los ocupantes, sobre todo a la altura del tórax.

*Salvo plaza de pasajero central en asiento continuo de dos plazas.

Testigo de cinturón de conductor desabrochado

El asiento del conductor va equipado con un sensor de control de abrochado del cinturón. El testigo, situado en el cuadro de indicadores, dejan de actuar cuando usted se abrocha el cinturón.

Airbags

Para proteger a sus ocupantes en caso de choque, la Boxer despliega grandes medios:

- 1 airbag de conductor de 60 litros y 1 airbag de pasajero* delantero de 120 litros.
- 2 airbags laterales* de 10 litros, integrados en las caras laterales de los respaldos de los asientos delanteros.
- 2 airbags de cortina* de 15 litros, integrados en el techo y destinados a proteger la cabeza de los pasajeros delanteros al interponerse entre éstos y la superficie acristalada.

*Disponible como opción.

Acceso reservado

La Boxer asume también el deber de proteger sus bienes y mercancías. Con este fin, se encuentra provista de múltiples dispositivos antirrobo que le hacen cumplir la clase E de la norma Thatcham. Esto demuestra su alto nivel de inviolabilidad, que permite a la Boxer beneficiarse de tarifas de seguro de más bajas.

Sistema de antiarranque electrónico por traspondedor

La Boxer está equipada con un sistema de antiarranque electrónico por traspondedor de última generación: la llave de contacto introducida envía un código al cajetín electrónico y éste da al motor la orden de arrancar.

Cierre automático de puertas al circular

Todas las puertas de la Boxer se bloquean automáticamente al rebasar la velocidad de 20 km/h. En caso de choque, quedan desbloqueadas también automáticamente.

Supercierre de puertas delanteras y traseras*

Gracias a este dispositivo antiintrusión, resulta imposible abrir una puerta cuyo cristal haya sido roto.

Alarma perimétrica y antielevación*

El sistema de alarma perimétrica detecta y señala cualquier tentativa de intrusión mediante apertura de las puertas o el capó. Este sistema puede completarse opcionalmente con una alarma antielevación, que se activa cuando el vehículo queda suspendido en el aire para cargarlo en un camión.

Cierre centralizado y cierre independiente

La Boxer distingue dos zonas de cierre centralizado independientes: la cabina y el espacio de carga. Un botón "push" situado en la consola central permite el cierre de todas las puertas del vehículo, mientras que otro botón "push", situado en el panel de la puerta del conductor, permite sólo el cierre de la zona de carga. Para terminar, la llave con mando a distancia sirve para cerrar todas las puertas, independientemente unas de otras.



Cierre independiente de la zona de carga.

Marcado de identificación

Para facilitar la búsqueda e identificación de su vehículo en caso de robo, su número de bastidor aparece troquelado en la parte inferior del parabrisas.

*Disponible como opción próximamente.

Antibloqueo de ruedas (ABS)

Le permite dominar su trayectoria evitando el bloqueo de las ruedas en frenadas de emergencia.

Sistema Auxiliar en Frenada de Emergencia (AFU)

Permite ampliar la presión ejercida sobre el pedal en caso de frenada de emergencia. Esta ayuda complementaria tiene como efecto disminuir al máximo su distancia de frenado.

Repartidor Electrónico de Frenado (REF)

Este sistema gestiona el frenado rueda por rueda para una mayor eficacia, sobre todo en las curvas.

Antiderrape de Ruedas (ASR)*

Este sistema limita el derrape de las ruedas en caso de pérdida de adherencia durante las fases de aceleración.

ESP** (Electronic Stability Program)

Con el fin de conseguir un equilibrio óptimo en situaciones difíciles, la Boxer se encuentra dotada de ESP, que, dentro de los límites de las leyes físicas, vuelve a situar su vehículo en la trayectoria correcta si el ordenador detecta un indicio de desviación centrífuga o centrípeta.

Seguridad de alimentación de combustible

En caso de choque, un sistema corta automáticamente la alimentación de combustible para reducir el riesgo de incendio.

Localizador de puerta abierta

Este sistema permite detectar la presencia de una puerta abierta, incluido en la zona de carga, y lo indica mediante un testigo luminoso alojado en el cuadro de indicadores, así como a través de la pantalla multifunción.

Seguridad del elevavolante eléctrico del conductor

El elevavolante eléctrico del conductor con mando secuencial presenta un dispositivo antipinzamiento que se activa cuando el cristal topa con un obstáculo.

*De serie u opcional, según versiones.

** Disponible como opción.

Furgón

Volúmenes

Hasta 6 volúmenes diferentes disponibles.

	L1H1	L2H1	L2H2	L3H2	L3H3	L4H2	L4H3
Volumen (m³)	8,0	10,0	11,5	13,0	15,0	15,0	17,0

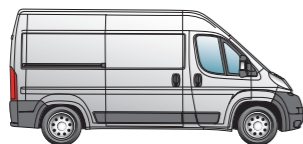
Dimensiones



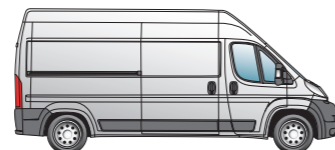
	Cotas exteriores		Puertas				Cotas Interiores	
	Longitud	Altura	Puertas laterales deslizantes		Puertas batientes		Longitud	Altura
			Anchura	Altura	Anchura	Altura		
L1H1	4,963 m	2,254 m	1,075 m	1,485 m	1,562 m	1,520 m	2,670 m	1,662 m
L2H1	5,413 m	2,254 m	1,250 m	1,485 m	1,562 m	1,520 m	3,120 m	1,662 m
L2H2	5,413 m	2,522 m	1,250 m	1,755 m	1,562 m	1,790 m	3,120 m	1,932 m
L3H2	5,998 m	2,522 m	1,250 m	1,755 m	1,562 m	1,790 m	3,705 m	1,932 m
L3H3	5,998 m	2,760 m	1,250 m	1,755 m	1,562 m	2,030 m	3,705 m	2,172 m
L4H2	6,363 m	2,522 m	1,250 m	1,755 m	1,562 m	1,790 m	4,070 m	1,932 m
L4H3	6,363 m	2,760 m	1,250 m	1,755 m	1,562 m	2,030 m	4,070 m	2,172 m
	Anchura total (sin retrovisores) 2,050 m		Altura del umbral de carga de 0,535 a 0,565 m				Anchura interior máxima 1,870 m Anchura en el paso de ruedas 1,422 m	



Versión L1H1



Versión L2H2



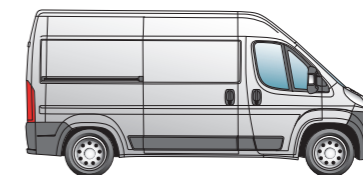
Versión L3H3



Versión L4H3

Cargas Útiles (kg) – Furgón

Gama 300	2.2 l HDi 100	2.2 l HDi 120	3.0 l HDi 160
L1H1			
330	1155	1140	-
L2H1			
333	1415	1400	-
L2H2			
333	1390	1375	-
335	-	1575	ND
L3H2			
335	-	1525	ND



Gama 400	2.2 l HDi 120	3.0 l HDi 160
L3H2		
435	ND	ND
L3H2		
435	ND	ND
L4H2		
435	ND	ND
L4H3		
435	ND	ND

4 MMA de 3,0 T a 4,0 T



3 alturas de 2,254 m a 2,760 m



4 longitudes de 4,963 m a 6,363 m



6 volúmenes de 8 m³ a 17 m³



Caja Cabina / Doble Cabina

Dimensiones



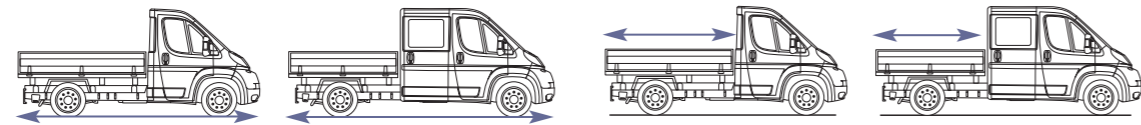
3 MMA de 3,3 T a 3,5 T



1 altura de 2,254 m



3 longitudes de 5,385 m a 6,320 m

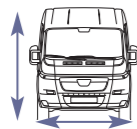


Cotas exteriores totales

	Caja cabina	Caja doble cabina
	Longitud	Longitud
L2	5,358 m	-
L3	5,943 m	-
L4	6,308 m	6,308 m

Cotas interiores de la caja

	Caja cabina	Caja doble cabina
	Longitud	Longitud
L2	3,248 m	-
L3	3,833 m	-
L4	4,198 m	3,338 m



Altura	2,254 m
Anchura total (sin retrovisores)	2,050 m

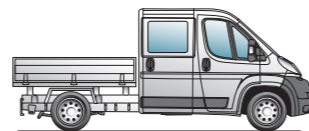
Anchura	2,034 m
Altura caja	0,400 m

Cargas útiles (kg) Cabina Simple

Gama 300	2.2 HDi 100	2.2 HDi 120	3.0 HDi 160
L2			
335	1660	1645	NC
L3			
333	1405	1390	NC
335	1605	1590	NC



Caja cabina



Caja doble cabina

Chasis Cabina / Doble Cabina

Dimensiones



Cotas exteriores

	Longitud	Altura
L2	5,358 m	2,254 m
L3	5,943 m	2,254 m
L4	6,308 m	2,254 m

Anchura total (sin retrovisores)	2,050 m
Anchura máxima carrozable (vía ensanchada)	2,350 m
Altura máxima carrozable	3,500 m



Cotas exteriores

	Longitud	Altura
L4	6,308 m	2,254 m

Anchura total (sin retrovisores)	2,050 m
Anchura máxima carrozable (vía ensanchada)	2,350 m
Altura máxima carrozable	3,500 m



2 MMA de 3,5 T a 4,0 T



1 altura de 2,254 m



3 longitudes de 5,538m a 6,308 m



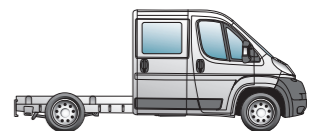
Cargas útiles (kg) Cabina Simple (máximas después de carrozar)

Gama 300	2.2 HDi 100	2.2 HDi 120	3.0 HDi 160
L2			
335	-	1750	ND
L3			
335	1750	1750	ND

Gama 400	2.2 HDi 120	3.0 HDi 160
L3		
435	ND	ND
L4		
435	ND	ND
440	ND	ND



Chasis cabina

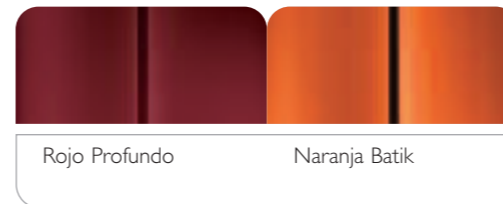
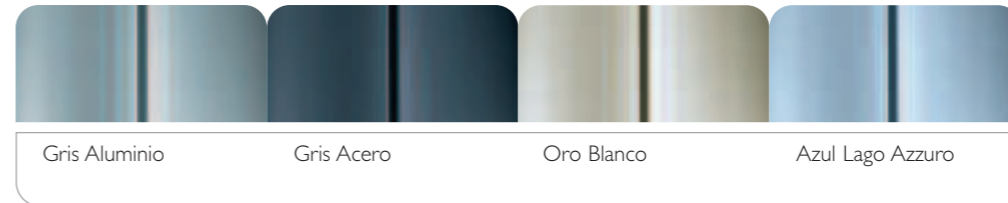


Chasis doble cabina

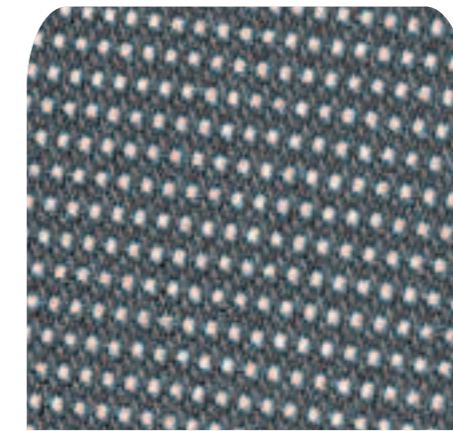
¡Para todos los gustos!

Sin renegar de su condición de vehículo comercial, la Boxer tiene derecho a presentar su color preferido. En este caso, el suyo.

Colores Metalizados (opcionales):



Colores Opacos:



Los asientos de la Boxer se encuentran revestidos con un elegante y funcional tejido Transcodage.



Viva la experiencia Boxer

www.peugeot.es

«Acaba de descubrir la nueva Boxer: ¿Le ha gustado su diseño innovador? ¿Le ha agradado la posibilidad de poder elegir su silueta, su MMA y dimensiones? En cuanto a sus motorizaciones y nivel de confort y seguridad, confirman lo que usted adivinaba: con la Boxer, tiene la certeza de haber acertado.

Todo esto está muy bien, ¿pero es suficiente? Creemos que no. Porque en Peugeot pensamos que nada puede sustituir a la experiencia individual que puede adquirir tras probar una Boxer.

Y si quiere saber más sobre su futura Boxer, configurarla y calcular su precio según su nivel de acabado y opciones, también podrá navegar hasta nuestro sitio web. www.peugeot.es

Allí encontrará también todas las informaciones relativas a nuestra red de concesionarios, sobre nuestras ofertas de servicios, la marca Peugeot y su actualidad. ¿Listo para vivir la experiencia Boxer?»





Red y Servicios Peugeot Boxer

Una garantía de calidad

Todas las piezas que componen su vehículo se han diseñado conforme a un riguroso cuaderno de cargas. Con la gama de Recambios Originales Peugeot, usted tiene garantía de calidad constante que le permitirá poder usar su vehículo con toda confianza.

Una promesa de tranquilidad

Peugeot ofrece un dispositivo de asistencia permanente: Peugeot Assistance, las 24 horas del día, los 365 días del año. Para hacer frente a lo imprevisible en España y en Europa Occidental solo necesita marcar el número de teléfono 902 11 10 26; anteponga el prefijo 00 34 si se encuentra fuera de España.

Una garantía de tranquilidad

Para acompañarle cada vez más lejos y con toda tranquilidad, Peugeot y su Red ofrecen los CONTRATOS PEUGEOT SERVICE*. Estos contratos permiten optar por extender la garantía hasta 3 años adicionales contratando la SEGURIDAD PLUS PEUGEOT, o tener acceso a un servicio integral de mantenimiento, desgaste, reparaciones y asistencia si adquieren el CONTRATO DE MANTENIMIENTO.

Un servicio con prestaciones garantizadas

Garantía de calidad y seguridad, la gama de Recambios Originales Peugeot ha sido comprobada y verificada en condiciones adversas. Ya sean piezas esenciales o simples elementos de confort, responden a las normas de homologación europeas más estrictas. Se trata, para usted, del seguro que le permitirá mantener su Peugeot como el primer día.

Unos complementos de primera calidad

PEUGEOT BOUTIQUE le ofrece una gama completa de accesorios y equipamientos específicamente concebidos para su vehículo y que se adapta perfectamente a todas sus características.

En aplicación de lo dispuesto en la directiva CE nº 2000/53, de 18/09/2000, relativa a los vehículos fuera de uso, AUTOMÓVILES PEUGEOT informa que alcanza los objetivos fijados por dicha normativa, que en la fabricación de sus productos utiliza materiales reciclados, y que ha adoptado los criterios establecidos en el REAL DECRETO 1383/2002, de 20 de diciembre para la gestión de vehículos al final de su vida útil. *Las características técnicas y de equipamientos presentadas en este catálogo tienen carácter informativo y, por tanto, son susceptibles de variación. Para mayor información consulte con nuestra Red Oficial Peugeot.

*Para conocer las modalidades de aplicación de estos contratos y servicios, pida a su concesionario los documentos contractuales correspondientes.

